

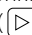
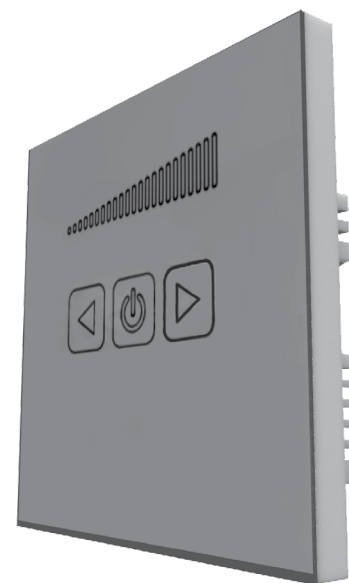


## ОПИСАНИЕ

Сенсорный тиристорный регулятор скорости SGS E1/SGS E2.5 предназначен для плавного регулирования выходной мощности вентиляционных установок и бытовых вентиляторов, а также для их включения и выключения. Регулятор обладает чувствительной сенсорной панелью, изготовленной из закаленного стекла, с кнопкой  и двумя кнопками для регулирования скорости от минимума () до максимума ()

## ТЕХНИЧЕСКИЕ ПАРАМЕТРЫ

	SGS E1	SGS E2.5
Напряжение питания, В/Гц	110-240/50	
Максимальный ток подключаемой нагрузки, А	1	2.5
Сечение кабеля, мм <sup>2</sup>	от 0,35 до 1	от 0,75 до 1
Температурный диапазон, °С	-10 ... +45	
Диапазон влажности, %	5 - 80 (без конденсации)	
Срок службы	100 000 срабатываний	
Степень защиты	IP30	
Вес, г	138	

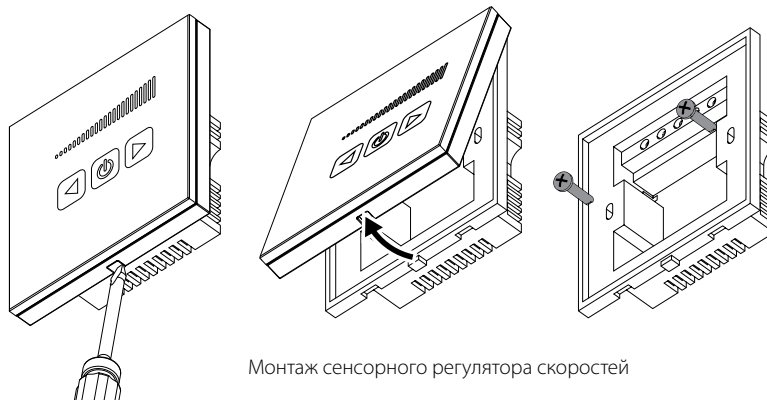


## МОНТАЖ

**ВНИМАНИЕ!** Убедитесь, что регулятор не поврежден. Не используйте поврежденный регулятор! Не устанавливайте регулятор на неровной поверхности! Во время затяжки винтов не прилагайте чрезмерных усилий во избежание деформации изделия. Монтаж сенсорного регулятора скоростей осуществляется следующим образом:

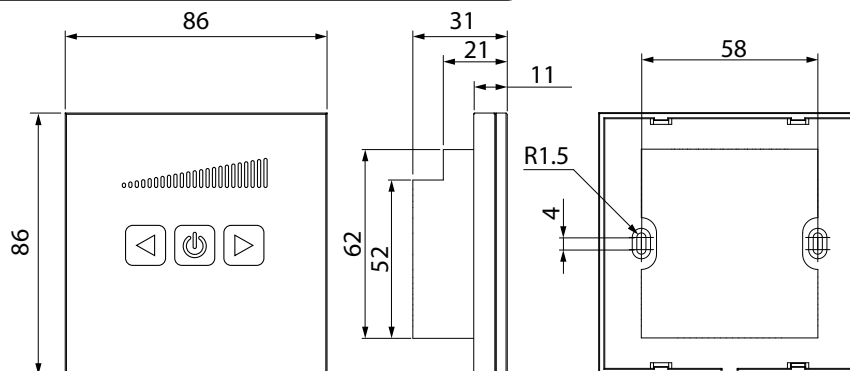
Монтаж сенсорного регулятора скоростей осуществляется следующим образом:

- Аккуратно отверткой отстегните защелки передней панели переключателя.
- Снимите заднюю панель.
- Проложите кабель в стене к месту монтажа панели.
- Закрепите заднюю панель на стене или в монтажной коробке через отверстия для крепежа.
- Установите переднюю панель регулятора на защелки.



Монтаж сенсорного регулятора скоростей

## ГАБАРИТНЫЕ И ПРИСОЕДИНИТЕЛЬНЫЕ РАЗМЕРЫ



## ЭЛЕКТРИЧЕСКИЕ СОЕДИНЕНИЯ

**ВНИМАНИЕ!** Все работы должны проводиться при выключенном напряжении сети. Все работы по монтажу, дополнению, изменению конструкции и техобслуживанию электрического оборудования должны выполняться только специально квалифицированным персоналом, имеющим разрешение на выполнение электрических работ.

Корпус регулятора имеет две модификации. Ниже приведена схема электрических соединений в зависимости от модификации корпуса.

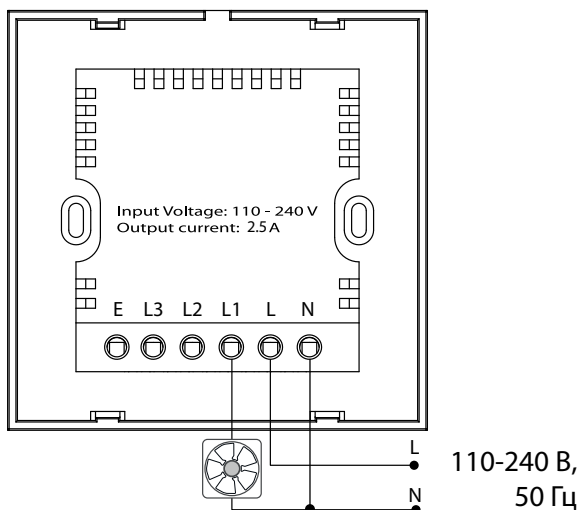


Схема электрических соединений (SGS E1 и SGS E2.5)

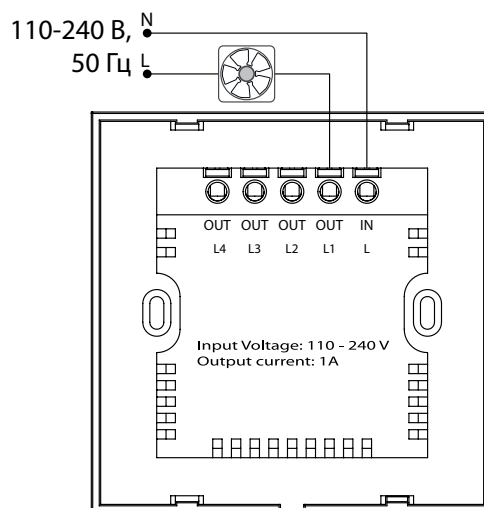
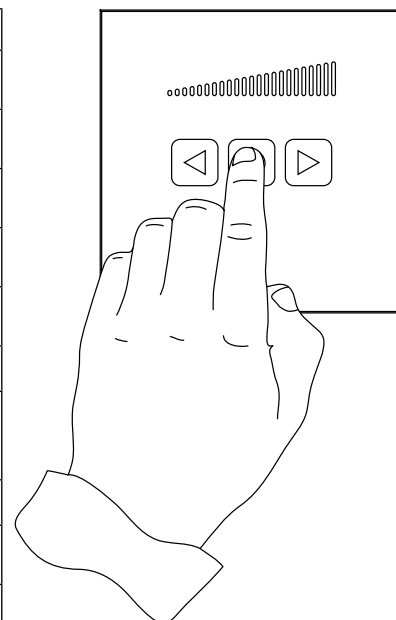


Схема электрических соединений (только для SGS E1)

### УПРАВЛЕНИЕ

Операция	Кнопка
При подключении к сети светится тусклым синим цветом	
Для включения вентиляционного оборудования нажать кнопку	
Для выключения повторно нажать кнопку	
Для уменьшения скорости вентиляционного оборудования нажать кнопку	
Для увеличения скорости вентиляционного оборудования нажать кнопку	
Установка необходимой минимальной скорости:	
1. Нажать и удерживать кнопку в течение примерно 5 секунд, пока светодиодный индикатор не включится на 50 % рабочего диапазона (это помогает отличить режим настройки от рабочего режима). При этом вентиляционное оборудование будет работать на максимальной мощности.	
2. Установка значения минимальной скорости:	
Для увеличения скорости последовательно нажать кнопку	
Для уменьшения скорости последовательно нажать кнопку	
Уровень устанавливаемой скорости отображается на светодиодном индикаторе	
Для сохранения выбранного значения нажать кнопку	
Для включения вентилятора и активирования его работы в заданном режиме нажать кнопку	
При установке минимального значения установленное значение будет сохранено	

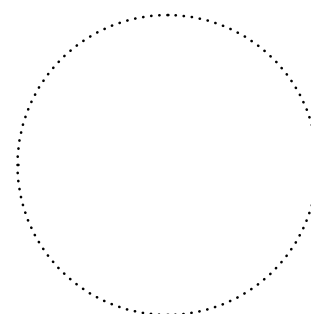


Управление регулятором

Каждый раз при входе в режим настройки предыдущее установленное значение минимальной скорости вентилятора по умолчанию изменяется на 100 % от общей производительности.

### ГАРАНТИЙНЫЕ ОБЯЗАТЕЛЬСТВА

Тип изделия	Сенсорный регулятор скорости
Модель	SGS E ____
Серийный номер	
Дата выпуска	
Дата покупки	
Гарантийный срок	
Продавец	



Место для печати продавца