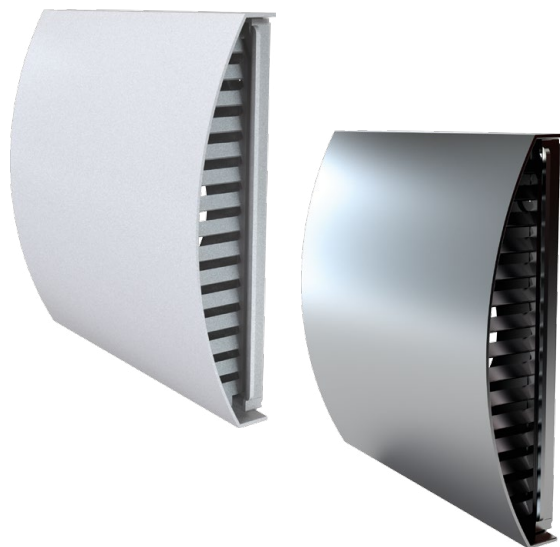


АН-10

Пластиковые колпаки

Особенности

- Для декоративного оформления выходов приточных или вытяжных вентиляционных систем бытовых, общественных и промышленных зданий.
- Для наружного настенного монтажа.



Конструкция

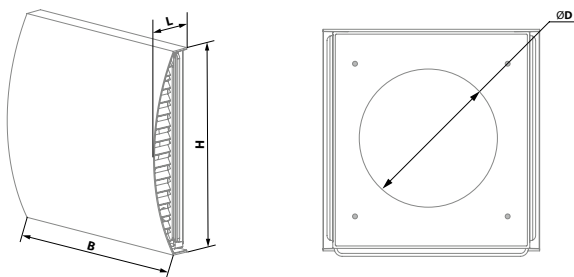
- Изготавливается из ПВХ белого цвета.
- Обладает высокой стойкостью к ультрафиолету.
- Не поддерживает горения.
- Для соединения с воздуховодами \varnothing 100, 125, 150 и 160 мм.
- АН-10 160 соединяется с воздуховодами \varnothing 150 и 160 мм.
- Оборудован козырьком для отвода капель от стены.

Модификации

- АН-10 white 100, 125 и 160 – модели белого цвета.
- АН-10 chrome 100, 125 и 160 – модели с алюминиевой накладкой в виде шлифованной нержавеющей стали.

Габаритные размеры

Модель	Размеры, мм				Площадь живого сечения, м ²
	В	Н	L	D	
АН-10 100	220	230,5	54	100	0,00632
АН-10 125	220	230,5	54	125	0,00632
АН-10 160	220	230,5	54	160	0,00632



Технические характеристики

