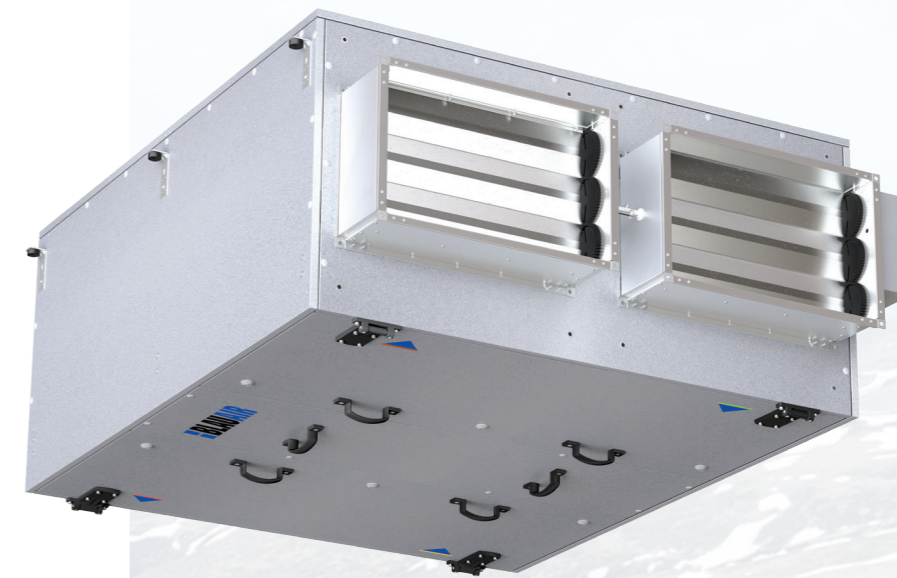




Выберите установку онлайн в несколько кликов и получите полную техническую характеристику на сайте [blaubergselector.com](http://blaubergselector.com)

### УСЛОВНЫЕ ОБОЗНАЧЕНИЯ МОДЕЛЕЙ



## BLAUAIR RP

Подвесные установки с рекуператором

Blauberg Ventilatoren GmbH  
Aidenbachstr. 52  
D-81379 Munich

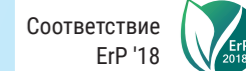
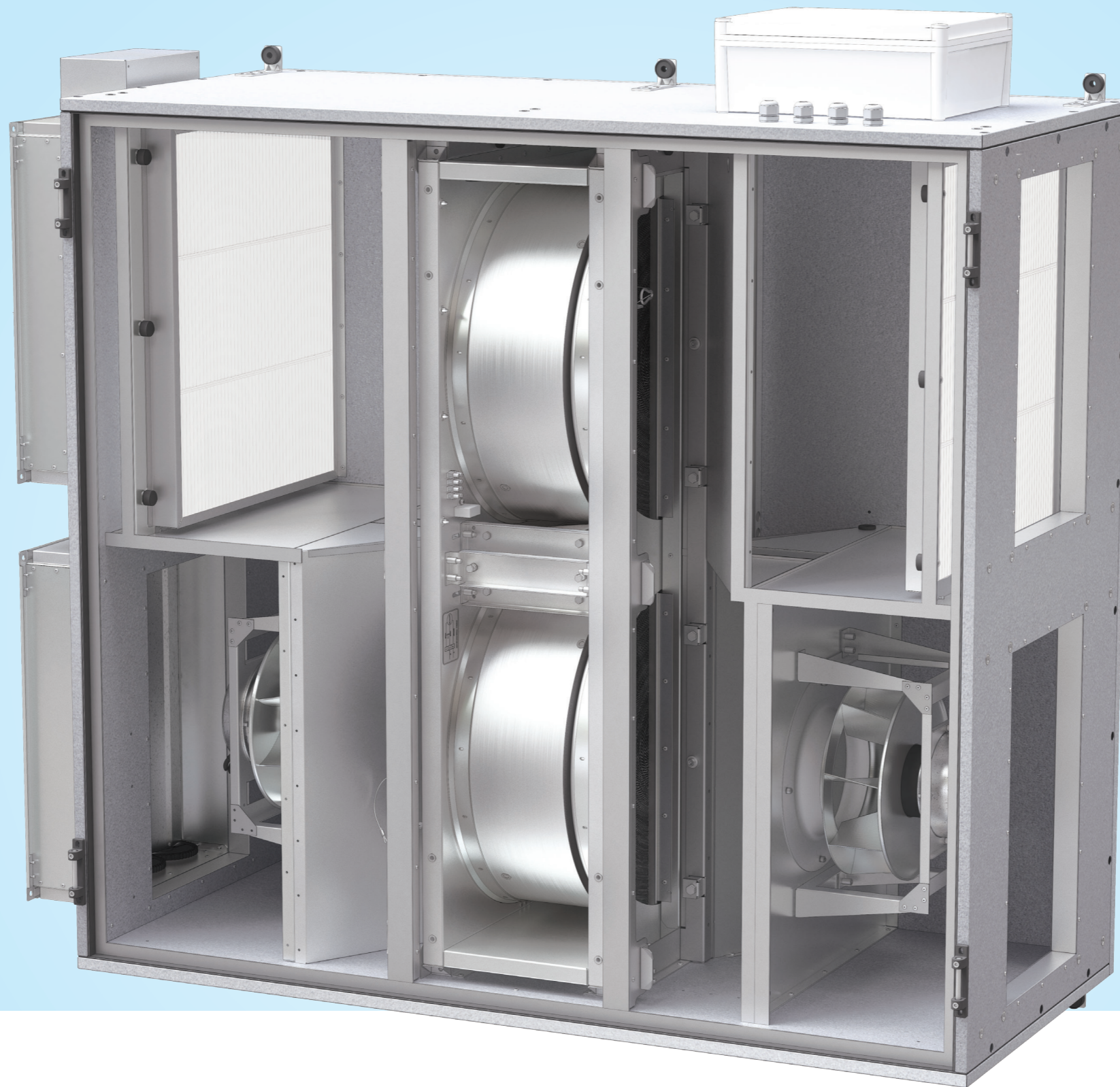
[info@blaubergventilatoren.de](mailto:info@blaubergventilatoren.de)  
[www.blaubergventilatoren.de](http://www.blaubergventilatoren.de)

Возможны технические изменения  
Иллюстрации и тексты могут изменяться

# BLAUAIR RP

Премиальная серия коммерческих вентиляционных установок подвешного монтажа с рекуперацией тепла.

Установка доступна в трех типоразмерах производительностью 800-2500 м³/ч, с секциями нагрева и охлаждения.



## ВЕНТИЛЯТОРЫ

Вентиляторы EBM с EC - двигателями. Рабочие колеса с загнутыми назад лопатками.

Низкое энергопотребление при любой скорости, низкий уровень шума и стабильная работа в любом климате.



## РЕГУЛИРОВКА

Интегрированные элементы управления plug-and-play, основанные на контроллере Carel kVent.

### CAREL

Простота подключения через веб-интерфейс по кабелю Ethernet - Modbus и Bacnet.



## ПАНЕЛИ УПРАВЛЕНИЯ

S30 th-Tune: стандартная панель управления с удобным интерфейсом обеспечивает основные параметры настройки.



S32 pGDe: расширенная панель управления для полной функциональной настройки.



## БЕСКАРКАСНЫЙ КОРПУС

Панели корпуса из стали с цинко-алюминиевым покрытием с тепло и звукозащитным слоем минеральной ваты толщиной 40 мм. Класс коррозии C4 в соответствии с ISO 12944. Каждая модель доступна в левой или правой версиях. Доступ к обслуживанию снизу.

## РЕКУПЕРАТОР

Высокоэффективный роторный теплообменник, двух типов:

- Конденсационный (алюминиевый) - стандартный тип;
- Энтальпийный тип, применим в жарком и влажном климате (опционально).

## ЗАСЛОНКИ

Встроенные автоматические наружные заслонки с приводами Belimo. Включены во все установки начиная с типоразмера 1500



## ФИЛЬТРЫ

Панельные фильтры F7 на притоке и вытяжке.