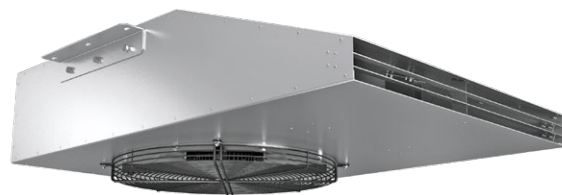


# CENTRO-JET

## Центробежные импульсные вентиляторы

### Применение

- Центробежные импульсные вентиляторы **Centro-Jet** предназначены для общеобменной вентиляции подземных и полуоткрытых паркингов, обеспечивают отвод дыма в случае пожара, являясь частью системы дымоудаления. Создают высокоскоростную струю для перемещения воздуха в нужном направлении.
- Температуры перемещаемой среды: в постоянном режиме работы до +55 °C; в режиме дымоудаления: 300 °C/2 часа и 400 °C/2 часа
- Компактность. Мощность. Экономичность.



### Конструкция

- Корпус изготовлен из стали с полимерным покрытием. Малая высота корпуса вентилятора позволяет применять его в помещениях с невысокими потолками. Со стороны всасывания вентилятора установлена защитная решетка для предотвращения попадания посторонних предметов. Для правильного распределения потока воздуха со стороны нагнетания вентилятора установлен дефлектор.

### Варианты исполнения

- Односкоростные и двухскоростные.

### Двигатель

- Используются односкоростные или двухскоростные 4-, 6-, 8-полюсные асинхронные двигатели. Двигатели в вентиляторе имеют класс защиты IP55. Двигатели рассчитаны на напряжение сети 400 В и частоту сети 50 Гц.

### Крыльчатка

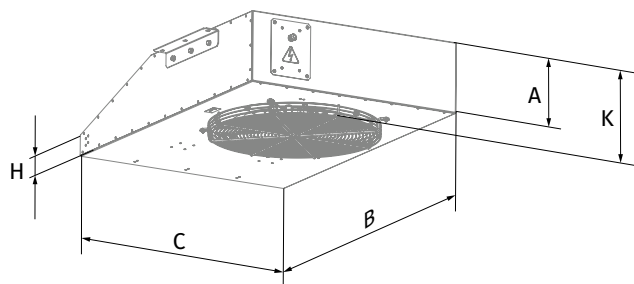
- Рабочее колесо с назад загнутыми лопатками изготовлено из стали.

### Монтаж

- Вентилятор устанавливается под потолком с помощью монтажных кронштейнов (входят в комплект поставки). Питание подается через внутреннюю клеммную коробку. Электрическое подключение и монтаж изделия должны осуществляться согласно инструкции и электрической схеме, указанной на клеммной коробке.

### Габаритные размеры, мм

Модель	A	B	C	H	K	Масса, кг
Centro-Jet-50N	290	1355	935	90	350	96
Centro-Jet-85N	330	1605	1105	110	390	136
Centro-Jet-100N	330	1605	1105	110	390	138



Вентиляторы с классом огнестойкости 200 °C/2 часа могут быть изготовлены по отдельному заказу

### Условное обозначение

Модель	Тяга, Н	Количество полюсов	Предел огнестойкости/часов
CENTRO-JET: центробежные импульсные вентиляторы	50N	4	– ∆: до +55 °C
	85N	4/6 (двухскоростной)	300/2: 300 °C/2 часа
	100N	4/8 (двухскоростной)	400/2: 400 °C/2 часа

## Технические характеристики

Модель	Кол-во скоростей	Макс. расход, м³/ч	Мощность, кВт	Тяга (импульс), Н	Скорость воздуха, м/с	Частота вращения, об/мин	Макс. темпер. перемещаемой среды, °C	Звуковое давление LpA, дБ на расст. 3 м
Centro-Jet-50N-4	1	6200	1,5	50	20,5	1500	-25...+55 °C	72
Centro-Jet-50N-4-300/2							300 °C/2 ч*	
Centro-Jet-50N-4-400/2							400 °C/2 ч*	
Centro-Jet-50N-4/6	2	6200/4100	1,5/0,37	50/20	20,5/13,5	1500/1000	-25...+55 °C	72/59
Centro-Jet-50N-4/6-300/2							300 °C/2 ч*	
Centro-Jet-50N-4/6-400/2							400 °C/2 ч*	
Centro-Jet-50N-4/8							-25...+55 °C	
Centro-Jet-50N-4/8-300/2							300 °C/2 ч*	
Centro-Jet-50N-4/8-400/2	400 °C/2 ч*							
Centro-Jet-85N-4	1	9750	2,2	85	22,3	1500	-25...+55 °C	76
Centro-Jet-85N-4-300/2							300 °C/2 ч*	
Centro-Jet-85N-4-400/2							400 °C/2 ч*	
Centro-Jet-85N-4/6	2	9750/5950	2,2/0,7	85/28	22,3/13,6	1500/1000	-25...+55 °C	76/63
Centro-Jet-85N-4/6-300/2							300 °C/2 ч*	
Centro-Jet-85N-4/6-400/2							400 °C/2 ч*	
Centro-Jet-85N-4/8							-25...+55 °C	
Centro-Jet-85N-4/8-300/2							300 °C/2 ч*	
Centro-Jet-85N-4/8-400/2	400 °C/2 ч*							
Centro-Jet-100N-4	1	10200	3	100	23,3	1500	-25...+55 °C	78
Centro-Jet-100N-4-300/2							300 °C/2 ч*	
Centro-Jet-100N-4-400/2							400 °C/2 ч*	
Centro-Jet-100N-4/8	2	10200/5150	2,8/0,7	100/26	23,3/11,8	1500/750	-25...+55 °C	78/63
Centro-Jet-100N-4/8-300/2							300 °C/2 ч*	
Centro-Jet-100N-4/8-400/2							400 °C/2 ч*	

\*В режиме дымоудаления: единовременно 2 часа