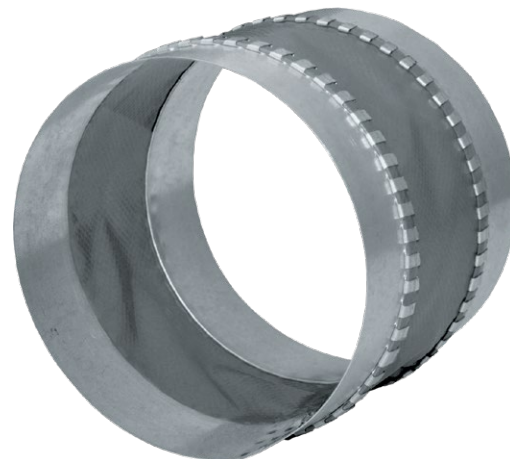


# EVA

## Гибкие виброгасящие вставки для круглых каналов

### Применение

- Для нейтрализации передачи вибраций от вентиляторов или вентиляционных установок к воздуховоду в системах вентиляции различных помещений.
- Для частичной компенсации температурной деформации в трассе воздуховода.
- Для воздухопроводов диаметром от 100 до 500 мм.



### Конструкция

- Два патрубка изготавливаются из оцинкованной стали.
- Соединительный виброизолирующий материал выполнен из полиэтиленовой ленты, укрепленной полиамидной текстильной нитью.
- Вставки не являются несущей конструкцией и не предназначены для механической нагрузки.

### Монтаж

- Гибкие вставки крепятся к воздуховодам с помощью хомутов.

#### Условное обозначение

Серия	Диаметр присоединяемого воздуховода, мм
EVA	100; 125; 150; 160; 200; 250; 315; 355; 400; 450; 500

### Габаритные размеры, мм

Модель	Ø D	L	Масса, кг
EVA 100	101	130	0,14
EVA 125	126	130	0,17
EVA 150	151	130	0,21
EVA 160	161	130	0,22
EVA 200	201	130	0,28
EVA 250	251	130	0,35
EVA 315	316	130	0,44
EVA 355	356	130	0,50
EVA 400	401	130	0,56
EVA 450	451	130	0,64
EVA 500	501	130	0,71

