

## TRIO V2

## БЕСШУМНЫЕ И ЭНЕРГОЭФФЕКТИВНЫЕ МОДЕЛИ

Осевой двухскоростной вентилятор с низким уровнем шума и энергопотреблением для вытяжной вентиляции производительностью до 300 м³/ч



**Производительность:**  
до 300 м³/ч  
83 л/с



**Мощность:**  
от 5 Вт  
**SFP:**  
от 0,25 Вт/л/с



**Уровень шума:**  
от 23 дБА



### Особенности



- 2 скоростных режима: I – для постоянной вентиляции, II (с помощью сенсора или выключателя) – для периодической.
- Настенный и потолочный монтаж.
- Корпус, крыльчатка и лицевая панель выполнены из качественного АБС-пластика, стойкого к ультрафиолету.
- Специальная аэродинамическая форма крыльчатки смешанного типа обеспечивает высокую производительность и низкий уровень шума.
- Выходной патрубок вентилятора оснащен специальными выпрямителями потока воздуха, которые снижают турбулентность, увеличивают напор воздуха и способствуют снижению уровня шума.
- Вентилятор оборудован обратным клапаном специальной конструкции для предотвращения обратного потока и возможных теплопотерь при неработающем вентиляторе.
- Для монтажа в вентиляционные шахты или соединения с воздуховодами Ø 100 и 150 мм.
- Двигатель вентилятора оборудован шарикоподшипниками, которые не требуют технического обслуживания и содержат достаточное количество смазки для всего срока службы двигателя (более 40 000 часов непрерывной работы).

### Опции



Модель	Trio V2 100 / Trio V2 150	
	TR	H
Таймер задержки включения	•	•
Таймер задержки выключения	•	•
Датчик влажности		•

#### ОПЦИЯ TR

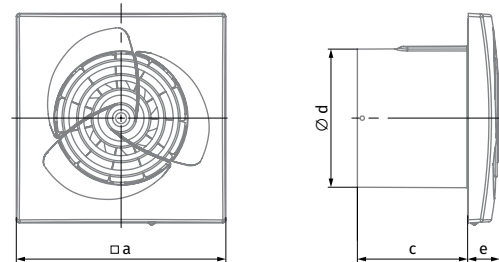
- **Таймер задержки включения**
  - Настраиваемое время задержки включения от 10 секунд до 2 мин.
- **Таймер задержки выключения**
  - Настраиваемое время задержки выключения от 2 до 30 мин.

#### ОПЦИЯ H

- **Таймер задержки включения**
  - Нерегулируемый таймер задержки включения (45 с), когда выключатель замкнут; задержка включения недоступна, если активирован датчик влажности.
- **Таймер задержки выключения**
  - Регулируемый таймер задержки выключения (2-30 мин), после размыкания выключателя. Если активирован датчик влажности, то время задержки выключения фиксируется (5 мин).
- **Датчик влажности**
  - Регулируемый порог активации датчика влажности от 60 % до 90 %.

### Габаритные размеры и монтаж

- Вентилятор устанавливается непосредственно в проем шахты.
- При удаленном размещении вентиляционной шахты возможно использование гибких воздуховодов. Присоединение воздуховода к выходному фланцу вентилятора осуществляется с помощью хомута.
- Крепится к стене или потолку с помощью шурупов.



Размеры, мм	a	c	Ø d	e
Trio V2 100	150	79	99	23
Trio V2 150	206	100	148	23

#### Условное обозначение

Trio	V2	100	H
Модель	Двухскоростной	Ø патрубка	Опция

#### Аксессуары

##### Система воздуховодов



BlauPlast

##### Гибкие воздуховоды



BlauFlex

##### Решетки и колпаки



Decor, GM

##### Хомуты



K, KZ

# TRIO V2

БЕСШУМНЫЕ И ЭНЕРГОЭФФЕКТИВНЫЕ МОДЕЛИ

## Основные технические параметры

Модель	Trio V2 100		Trio V2 150	
	min	max	min	max
Напряжение, В/Гц	220-240/50		220-240/50	
Потребляемая мощность, Вт	5	8	18	21
Ток, А	0,03	0,05	0,079	0,085
Производительность, м³/ч (л/с)	54 (15)	81 (23)	210 (58)	300 (83)
SFP, Вт/л/с	0,33	0,36	0,31	0,25
Уровень звукового давления, дБА*	23	28	29	35
Масса, кг	0,55		0,97	

\*Уровень звукового давления измерен на расстоянии 3 метра от вентилятора, в свободном пространстве.



## Пример монтажа

